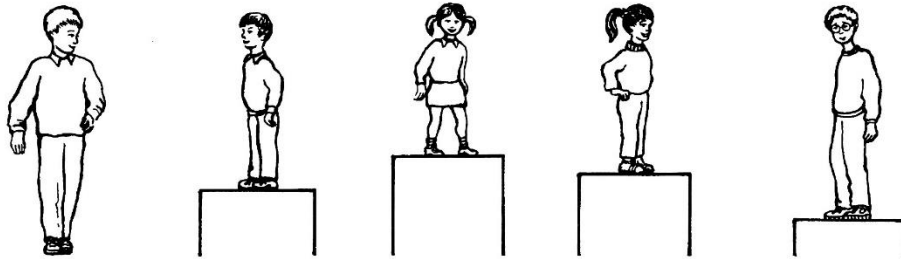
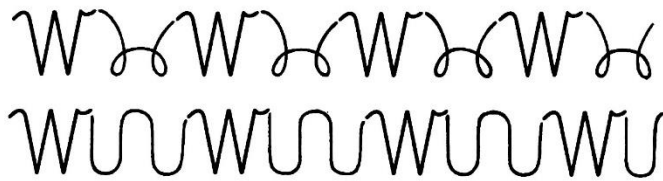


Źródło : Litery według M. Bogdanowicz

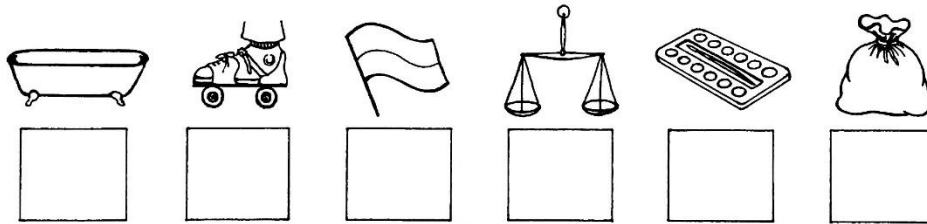
1. Kto jest najwyższy, a kto najniższy? Wskaż te osoby i pokoloruj je.



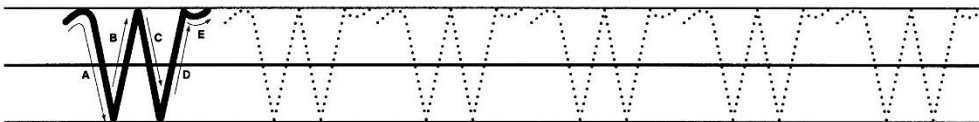
2. Wśród wzorków, którymi ozdobiono wazon, znajdź wielkie litery W i napisz je po śladzie. Dlaczego użyjesz koloru niebieskiego?



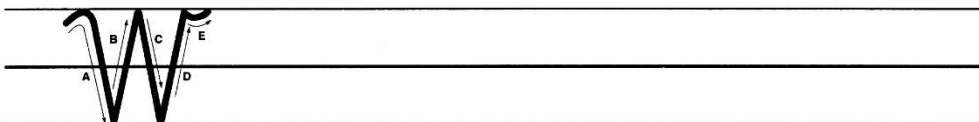
3. Napisz wielką literę W pod tymi obrazkami, których nazwy zaczynają się głóską w.



4. Napisz mazakiem wielkie litery W.



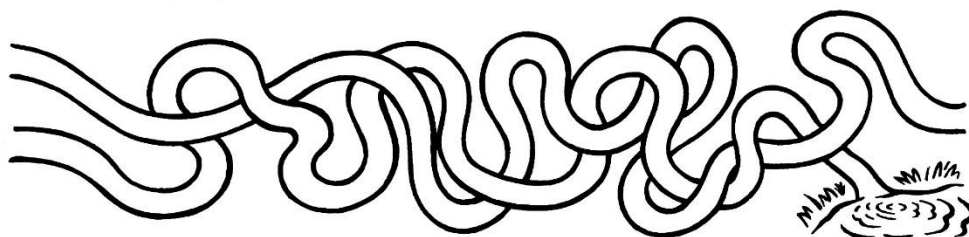
5. Pisz ołówkiem wielkie litery W. Możesz przy tym śpiewać piosenkę pt. „Wujek Walenty”.



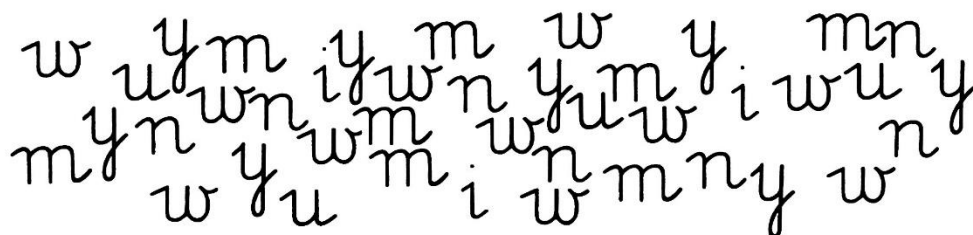
6. Możesz to ćwiczenie powtórzyć w zeszytcie.

W w

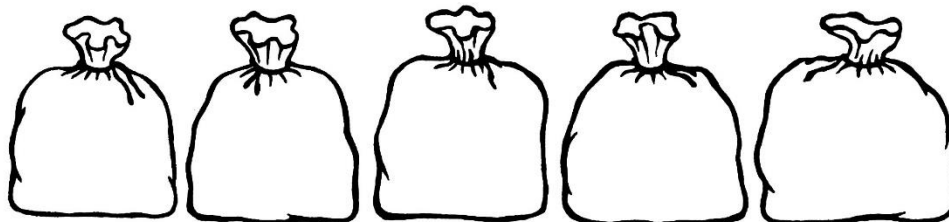
1. Która droga zaprowadzi wielbłądy do wody? Sprawdź to, wodząc palcem, a potem właściwą drogę zaznacz niebieską linią.



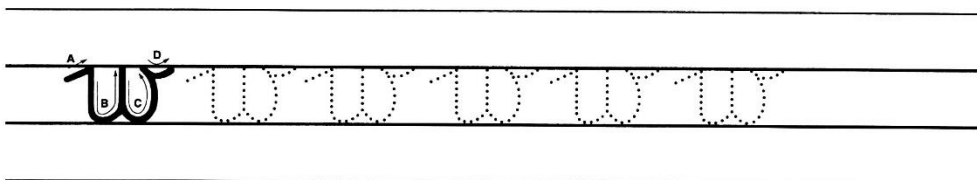
2. Wśród liter, które wysypały się z worka, odszukaj małe litery w. Napisz je po śladzie niebieskim mazakiem, gdyż głoska w jest spółgłoską.



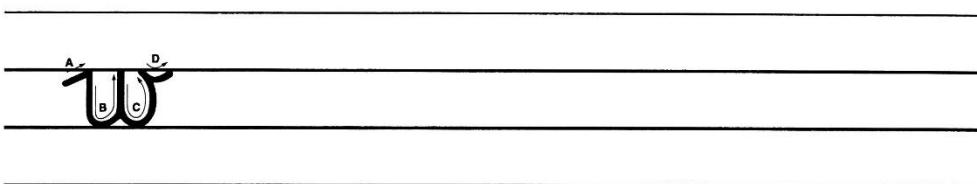
3. Na każdym worku napisz małą literę w.



4. Napisz mazakiem małe litery w.



5. Pisz ołówkiem małe litery w. Możesz jednocześnie śpiewać piosenkę o wędrowce wielbłądów.



6. Możesz to ćwiczenie powtórzyć w zeszyte.